

# Sedna

## (Kandydatka na planetę karłowatą)

(oryginał w berlińskim Zeiss-Großplanetarium)

Średnica: 995 km - tutaj: 1,0 mm

Masa:  $1,0 \cdot 10^{21}$  kg (szacunkowo)

Temperatura powierzchni:  $-243$  °C

Odległość od Słońca: 76 mld km - w Berlinie: 76 km

Okres orbitalny: 12 606 lata

Liczba księżyców: 0

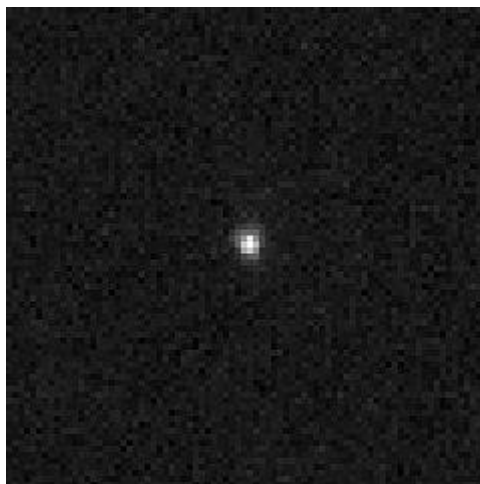
Wspólny projekt Stiftung Planetarium Berlin i AstroWis e.V. Müllrose

Sponsorowany przez:

Ingo Perschke oraz Dr. Manfred Dietrich, Müllrose

---

## Kandydat na planetę karłowatą Sedna



Zdjęcie Sedny z Kosmicznego Teleskopu Hubble'a:

Autor: NASA

[https://pl.wikipedia.org/wiki/\(90377\)\\_Sedna#/media/Plik:Sedna\\_PRC2004-14d.jpg](https://pl.wikipedia.org/wiki/(90377)_Sedna#/media/Plik:Sedna_PRC2004-14d.jpg)

Kandydat został nazwany na cześć Sedny, eskimoskiej bogini morza, która zamieszkuje Ocean Atlantycki. Sedna jest dużym obiektem transneptunowym i nie należy do pasa Kuipera ze względu na dużą odległość. Klasyfikuje się ją w grupie Odległych obiektów oderwanych (DDO). Sedna ma intensywnie czerwony kolor. Jego orbita jest silnie eliptyczna. Najdalsza odległość od Słońca to około 0,0142 roku świetlnego. Sygnał radiowy potrzebowałby ponad pięciu dni, aby dotrzeć do Ziemi z Sedny.

**Ważne dane dotyczące Sedny:**

Półoś wielka:	507 au (około 76.000 Mil. km)
Mimośród:	0,84
Perycentrum - Apocentrum:	76,15 AE - 1007 AE
Nachylenie orbity:	11,9°
Siderealny okres orbitalny:	12 606 a
Średnia prędkość orbitalna:	1,036 km/s
Średnia średnica:	995 km
Okres obrotu:	10,273 h

Link: [https://pl.wikipedia.org/wiki/\(90377\)\\_Sedna](https://pl.wikipedia.org/wiki/(90377)_Sedna)