

 Polski:

https://astrowis.de/wp-content/uploads/Zwergplanet_Kandidat_Sedna_polnisch.pdf



https://astrowis.de/wp-content/uploads/Zwergplanet_Kandidat_Sedna_englisch.pdf

Zwergplanet-Kandidat Sedna

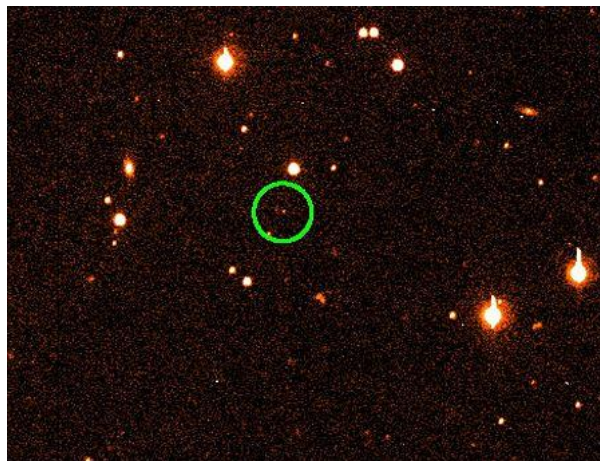


Bild (Sedna):

Autor: Entdeckungsbild von Sedna, aufgenommen mit dem 1,2-m-Schmidt-Teleskop am Mount-Palomar-Observatorium (jetzt Samuel Oschin Teleskop), Bild gemeinfrei
<https://upload.wikimedia.org/wikipedia/commons/2/2a/Sedna-NASA.JPG>

Benannt wurde der Kandidat nach Sedna, der Meeresherrin der Inuit, die im Atlantischen Ozean lebt. Sedna ist ein großes transneptunisches Objekt und gehört wegen seiner großen Entfernung nicht zum Kuipergürtel. Sie wird eingeordnet in die Gruppe der Distant detached objects (DDOs). Sedna hat eine stark rötliche Färbung. Die Umlaufbahn ist stark elliptisch. Die weiteste Entfernung von der Sonne beträgt etwa 0,0142 Lichtjahren. Ein Funksignal würde über fünf Tage von Sedna zur Erde brauchen.

Wichtige Daten zu Sedna:

Große Halbachse:	507 AE (ca. 76.000 Mil. km)
Exzentrizität:	0,84
Perihel – Aphel:	76,15 AE - 1007 AE
Neigung der Bahnebene:	11,9°
Siderische Umlaufzeit:	12.606 a
Mittlere Orbitalgeschwindigkeit:	1,036 km/s
Mittlerer Durchmesser:	995 km
Rotationsperiode:	10,273 h
Masse:	1,0*10 ²¹ kg (geschätzt)

Link: [https://de.wikipedia.org/wiki/\(90377\)_Sedna](https://de.wikipedia.org/wiki/(90377)_Sedna)