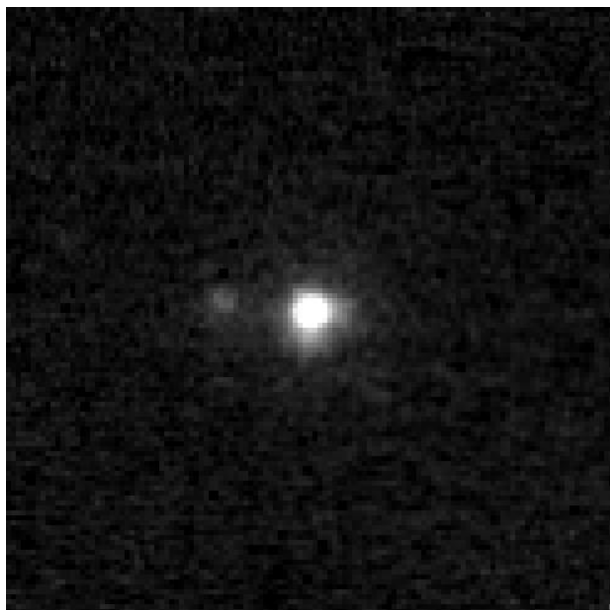


# Kandydat na planetę karłowatą Salacia



Zdjęcie: Salacia z księżyc Actaea

Autor: William Grundy/Keck Observatory Archive/W. M. Keck Observatory (WMKO)/NASA  
Exoplanet Science Institute (NExSci; JPL-Caltech)

[https://pl.wikipedia.org/wiki/\(120347\)\\_Salacia#/media/Plik:Salacia\\_and\\_Actaea\\_Keck-NIRC2.jpg](https://pl.wikipedia.org/wiki/(120347)_Salacia#/media/Plik:Salacia_and_Actaea_Keck-NIRC2.jpg)

Kandydatka na planetę karłowatą nosi imię Salacia, bogini słonej wody i żony Neptuna. Oprócz lodu wodnego powierzchnia zawiera dużą ilość innych substancji, które mają niższy współczynnik odbicia. Ponieważ jednak gęstość Salacii jest tylko nieznacznie większa niż gęstość wody, może ona mieć większą zawartość wody poza domniemanym rdzeniem skalnym. Salacia należy do pasa Kuipera i jest klasyfikowana jako Cubewano. Posiada stosunkowo duży księżyc, Actaea, o średnicy około 290 km. Ze względu na ten rozmiar system ten można również nazwać systemem podwójnym. Odległość między tymi dwoma obiektami wynosi tylko około 5600 km.

## Ważne dane o Salacia:

Półoś wielka:	42,057 au (6.308 Mio. km)
Perycentrum - Apocentrum:	37,495 au – 46,618 au
Mimośród:	0,108
Nachylenie orbity:	23,9°
Siderealny okres orbitalny:	272 a 8 m
Średnia prędkość orbitalna	4,555 km/s
Średnia średnica:	866 km
Masa:	około 0,00008 Masy Ziemi ( $4,38 \cdot 10^{20}$ kg)
Średnia gęstość:	1,29 g/cm <sup>3</sup>
Okres obrotu:	6 h 10 min

Link: [https://pl.wikipedia.org/wiki/\(120347\)\\_Salacia](https://pl.wikipedia.org/wiki/(120347)_Salacia)