

 Polski:

https://astrowis.de/wp-content/uploads/Zwergplanet_Kandidat_Salacia_polnisch.pdf

 English:

https://astrowis.de/wp-content/uploads/Zwergplanet_Kandidat_Salacia_englisch.pdf

Zwergplanetkandidat Salacia

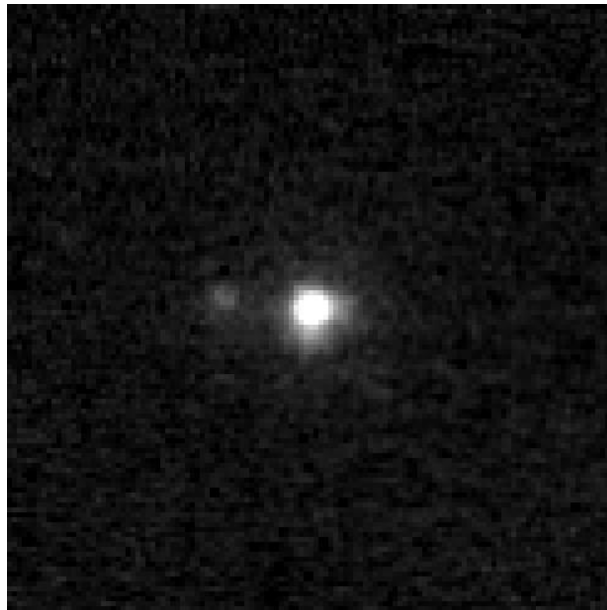


Bild: Salacia mit Mond Actaea

Autor: William Grundy/Keck Observatory Archive/W. M. Keck Observatory (WMKO)/NASA

[https://de.wikipedia.org/wiki/\(120347\)_Salacia#/media/Datei:Salacia_and_Actaea_Keck-NIRC2.jpg](https://de.wikipedia.org/wiki/(120347)_Salacia#/media/Datei:Salacia_and_Actaea_Keck-NIRC2.jpg)

Der Zwergplanetkandidat ist nach Salacia, der Göttin des Salzwassers und Frau von Neptun. Die Oberfläche enthält neben Wassereis einen großen Anteil von anderen Substanzen, die ein geringeres Rückstrahlvermögen haben. Da aber die Dichte von Salacia nur wenig größer ist als die von Wasser, kann sie einen größeren Wasseranteil außerhalb des vermuteten Gesteinskerns besitzen. Salacia gehört zum Kuipergürtel und wird als Cubewano eingestuft. Sie besitzt einen relativ großen Mond, Actaea, mit einem Durchmesser von ca. 290 km. Aufgrund dieser Größe kann das System auch als Doppelsystem bezeichnet werden. Der Abstand beider Objekte voneinander beträgt nur etwa 5600 km.

Wichtige Daten zur Salacia:

Große Halbachse:	42,057 AE (6.308 Mio. km)
Perihel – Aphel:	37,495 AE – 46,618 AE
Exzentrizität:	0,108
Neigung der Bahnebene:	23,9°
Siderische Umlaufzeit:	272 a 8 m
Mittlere Orbitalgeschwindigkeit:	4,555 km/s

Mittlerer Durchmesser:	866 km
Masse:	ca. 0,00008 Erdmassen ($4,38 \cdot 10^{20}$ kg)
Mittlere Dichte:	1,29 g/cm ³
Rotationsperiode:	6 h 10 min

Link: [https://de.wikipedia.org/wiki/\(120347\)_Salacia](https://de.wikipedia.org/wiki/(120347)_Salacia)