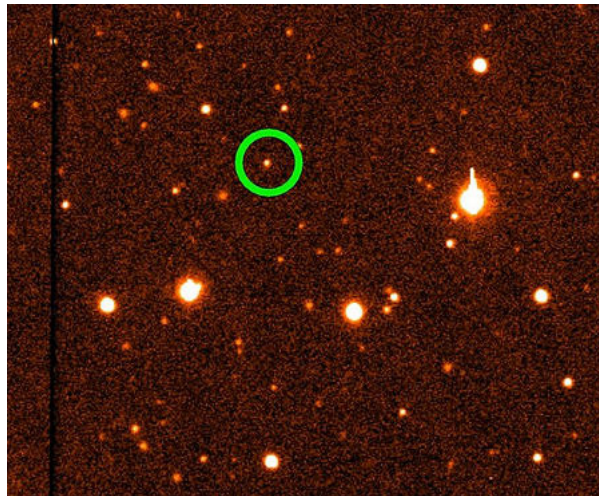


Kandydat na planetę karłowatą Orkus



kandydat na planetę karłowatą (Orkus):

Autor: California Institute of Technology

[https://pl.wikipedia.org/wiki/\(90482\)_Orkus#/media/Plik:Orcus_nasa.jpg](https://pl.wikipedia.org/wiki/(90482)_Orkus#/media/Plik:Orcus_nasa.jpg)

Kandydat nosi imię rzymskiego boga podziemi, Orcusa (odpowiednik Plutona). Orcus należy do Plutoidów (obiekt odległy) i znajduje się w pasie Kuipera. Nazywana jest anty-Plutonem ze względu na bardzo podobną orbitę. Z powodu rezonansu orbitalnego z Neptunem w stosunku 2:3, znajduje się zawsze po przeciwnej stronie Słońca niż Pluton. Orcus posiada stosunkowo duży księżyc (Vanth - połowa średnicy Orcusa), tworząc podwójny układ asteroid podobny do Ziemia-Księżyc. Vanth ma związaną rotację. Powierzchnia Orcusa jest stosunkowo jasna i ma szary kolor. Składa się głównie z krystalicznego lodu wodnego, który jest wynikiem działalności kriowulkanicznej.

Ważne dane dla Orcusa:

Półoś wielka:	39,27 au (około 5.900 Mill. km)
Mimośród:	0,22
Perycentrum - Apocentrum:	30,47 au – 48,067 au
Nachylenie orbity:	20,6°
Siderealny okres orbitalny:	246 a 0,7 M
Średnia prędkość orbitalna:	4,714 km/s
Średnia średnica:	917 km
Masa:	około 0,0001 Masy Ziemi ($6,41 \cdot 10^{20}$ kg)
Średnia gęstość:	1,53 g/cm ³
Okres obrotu:	9,54 h

Link: [https://pl.wikipedia.org/wiki/\(90482\)_Orkus](https://pl.wikipedia.org/wiki/(90482)_Orkus)