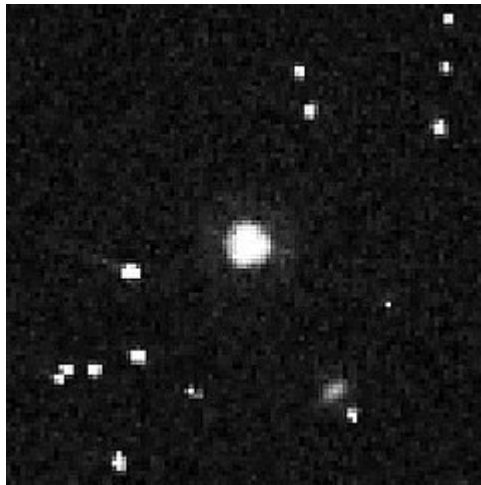


Kandydat na planetę karłowatą 2002 MS4



Zdjęcie (2020MS4):

Autor: Hubble Space Telescope/Michael E. Brown

[https://pl.wikipedia.org/wiki/\(307261\)_2002_MS4#/media/Plik:307261-2002ms4_hst.jpg](https://pl.wikipedia.org/wiki/(307261)_2002_MS4#/media/Plik:307261-2002ms4_hst.jpg)

2002 MS4 to największy znany nienazwany obiekt w naszym Układzie Słonecznym. Jest to obiekt transneptunowy w pasie Kuipera, który orbitalnie jest klasyfikowany jako obiekt kubewiański lub rozszerzony obiekt dysku rozproszonego (DO). Inne klasyfikacje grupują go jako rozszerzone SDO (ESDO lub DO) lub Cubewano. W przeciwnym razie bardzo mało wiadomo na jego temat.

Ważne dane dotyczące 2002 MS4:

Półoś wielka:	42,01 au (około 6.300 Mill. km)
Mimośród:	0,14
Perycentrum - Apocentrum	36,17 au – 47,85 au
Nachylenie orbity:	17,7°
Siderealny okres orbitalny:	272 a 3,7 M
Średnia prędkość orbitalna:	4,56 km/s
Średnia średnica:	934 km

Link: [https://pl.wikipedia.org/wiki/\(307261\)_2002_MS4](https://pl.wikipedia.org/wiki/(307261)_2002_MS4)