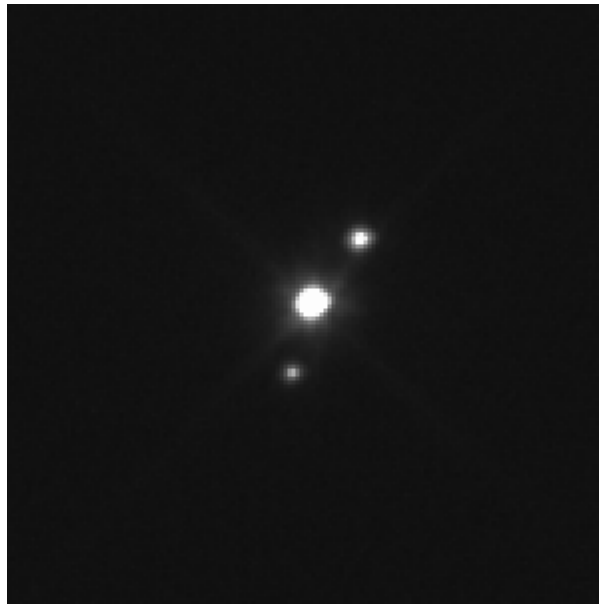


Planeta karłowata Haumea



Zdjęcie (Haumea oraz Hi'iaka i Namaka):

Autor: Renerpho

[https://pl.wikipedia.org/wiki/\(136108\)_Haumea#/media/Plik:Haumea_Hubble.png](https://pl.wikipedia.org/wiki/(136108)_Haumea#/media/Plik:Haumea_Hubble.png)

Planeta karłowata została nazwana na cześć hawajskiej bogini Haumea. Planeta karłowata należy do Plutoidów (Plutonopodobnych). Planeta karłowata ma najkrótszy okres obrotu spośród wszystkich większych obiektów w Układzie Słonecznym. Szybka rotacja Haumea jest spowodowana zderzeniem dwóch planet karłowatych. Haumea ma kształt wydłużonej trójosiowej elipsoidy Jacobiego o osiach 1 920 km × 1 540 km × 990 km. Haumea została uznana za planetę karłowatą, mimo że jej kształt odbiega od kształtu kulistego, ponieważ znajduje się w równowadze hydrostatycznej. Na powierzchni podejrzewa się krystaliczny lód wodny. Ze względu na niską temperaturę, natura lodu jest bardzo niestabilna, więc ten wodny lód mógł powstać dopiero niedawno. Haumea ma dwa księżyce nazwane na cześć córek Haumea (Hi'iaka i Namaka). Haumea ma również pierścień.

Ważne dane o Haumea:

Półoś wielka:	43,287 au (6.475,6 Mio. km)
Perycentrum - Apocentrum:	34,97 – 51,60 au
Mimośród:	0,192
Nachylenie orbity:	28.21°
Siderealny okres orbitalny:	284 a 9 M 17 d
Średnia prędkość orbitalna:	4,49 km/s
Średnica równika:	2.322 × 1.704 km
Średnica słupa:	1.138 km
Masa:	około 0,0007 Masy Ziemi (4,01*10 ²¹ kg)
Średnia gęstość:	1,885 g/cm ³

Przyspieszenie grawitacyjne:	0,40 m/s ²
Prędkość ucieczki:	0,81 km/s
Okres obrotu:	3 h 55 m
Temperatura:	-223 °C (50 K)

Link: [https://pl.wikipedia.org/wiki/\(136108\)_Haumea](https://pl.wikipedia.org/wiki/(136108)_Haumea)