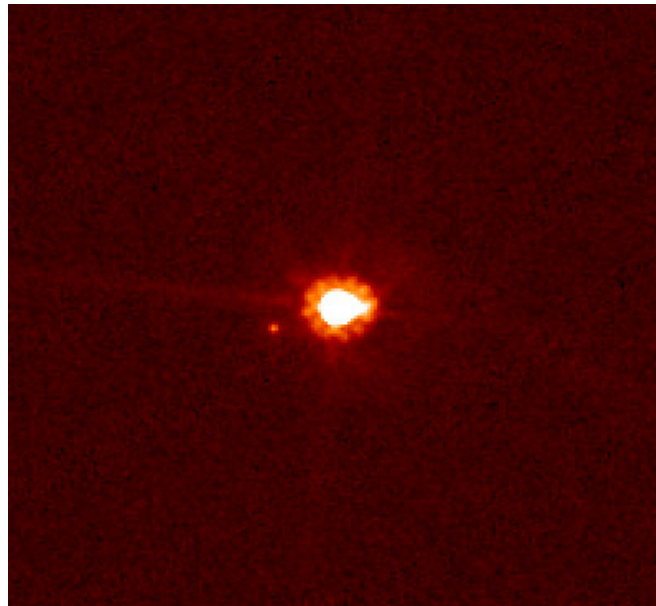


Planeta karłowata Eris



Zdjęcie (Eris i Dysnomia):

Autor: NASA, ESA, and M. Brown (California Institute of Technology)

[https://pl.wikipedia.org/wiki/\(136199\)_Eris#/media/Plik:Eris_and_dysnomia2.jpg](https://pl.wikipedia.org/wiki/(136199)_Eris#/media/Plik:Eris_and_dysnomia2.jpg)

Planeta karłowata nosi imię Eris, greckiej bogini niezgody i sporów. Jest to najbardziej masywna i druga co do wielkości planeta karłowata wśród dotychczas odkrytych. Eris należy do grupy obiektów plutonopodobnych (plutoidów). Po jej odkryciu została uznana za 10. planetę. Po ponownym zdefiniowaniu Plutona jako planety karłowatej, został on również zgrupowany w tej kategorii. Ze względu na bardzo ekscentryczną orbitę należy do rozproszonych obiektów pasa Kuipera (SDO). Eris ma silną inklinację orbitalną, która wyprowadza ją daleko poza płaszczyznę ekliptyki. Eris jest otoczona bardzo cienką atmosferą azotu, metanu lub tlenku węgla, ale spada ona na powierzchnię jako stały opad przy największej separacji słonecznej. Eris ma jasne, białe zabarwienie, co oznacza, że światło jest niemal całkowicie odbijane (albedo bliskie 1). Eris posiada księżyc o nazwie Dysnomia (błędne prawo) o średnicy większej niż 100 km.

Ważne dane dotyczące Eris:

Półoś wielka:	67,740 au (10.134 Mio. km)
Perycentrum - Apocentrum:	38,013 – 97,468 au
Mimośród:	0,439
Nachylenie orbity:	44,144°
Siderealny okres orbitalny:	557 a 6 M
Średnia prędkość orbitalna:	3,59 km/s
Średnica równika:	2.326 km
Masa:	około 0,003 Masy Ziemi ($1,67 \cdot 10^{22}$ kg)
Średnia gęstość:	2,52 g/cm ³

Przyspieszenie grawitacyjne: 0,83 m/s²
Prędkość ucieczki: 1,384 km/s
Okres obrotu: 25,9 d (wielka niepewność)
Temperatura (min. / sredni / max.) -243,15°C(30,0K) / -230,65°C(42,5K) /-218,15°C(55,0K)

Link: [https://pl.wikipedia.org/wiki/\(136199\) Eris](https://pl.wikipedia.org/wiki/(136199)_Eris)