

 Polski:

<https://astrowis.de/wp-content/uploads/Zwergplanet Eris polnisch.pdf>

 English:

<https://astrowis.de/wp-content/uploads/Zwergplanet Eris englisch.pdf>

Zwergplanet Eris

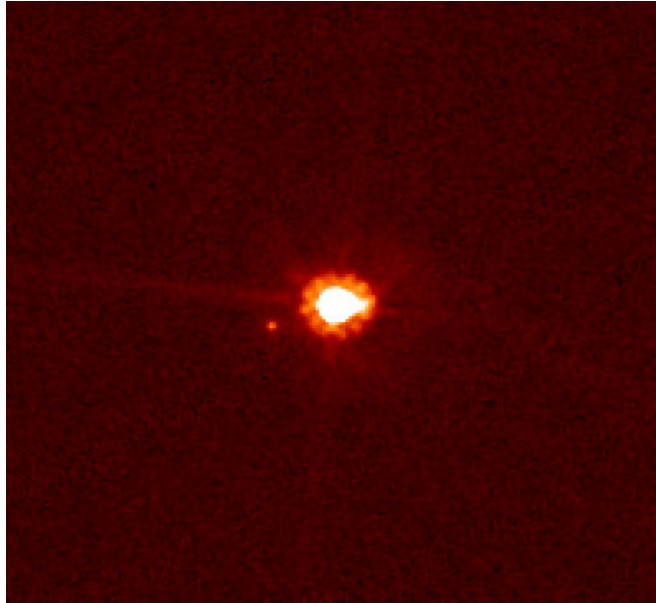


Bild (Eris und Dysnomia):

Autor: NASA, ESA, and M. Brown (California Institute of Technology)

[https://de.wikipedia.org/wiki/\(136199\)_Eris#/media/Datei:Eris_and_dysnomia.jpg](https://de.wikipedia.org/wiki/(136199)_Eris#/media/Datei:Eris_and_dysnomia.jpg)

Der Zwergplanet ist nach Eris, der griechischen Göttin der Zwietracht und des Streits, benannt. Sie ist der massereichste und zweitgrößte Zwergplanet unter den bisher entdeckten. Eris gehört der Gruppe der Pluto-ähnlichen Objekte (Plutoiden) an. Nach ihrer Entdeckung wurde sie als 10. Planet deklariert. Nach der Neudefinition von Pluto als Zwergplanet wurde sie ebenfalls in diese Kategorie eingruppiert. Aufgrund ihrer sehr exzentrischen Umlaufbahn gehört sie zu den gestreuten Kuipergürtelobjekten (SDO). Eris besitzt eine starke Bahnneigung, was sie weit aus der Ekliptikebene herausführt. Eris wird von einer sehr dünnen Atmosphäre aus Stickstoff, Methan oder Kohlenmonoxid umgeben, die aber beim größten Sonnenabstand als fester Niederschlag auf die Oberfläche fällt. Eris besitzt eine helle, weiße Färbung, wodurch das Licht fast vollständig reflektiert wird (Albedo nahe 1). Eris besitzt einen Mond namens Dysnomia (die Missgesetzhlichkeit) mit einem Durchmesser von größer 100 km.

Wichtige Daten zur Eris:

Große Halbachse:	67,740 AE (10.134 Mio. km)
Perihel – Aphel:	38,013 – 97,468 AE
Exzentrizität:	0,439
Neigung der Bahnebene:	44,144°

Siderische Umlaufzeit:	557 a 6 M
Mittlere Orbitalgeschwindigkeit:	3,59 km/s
Äquatordurchmesser:	2.326 km
Masse:	ca. 0,003 Erdmassen ($1,67 \cdot 10^{22}$ kg)
Mittlere Dichte:	2,52 g/cm ³
Fallbeschleunigung:	0,83 m/s ²
Fluchtgeschwindigkeit:	1,384 km/s
Rotationsperiode:	25,9 d (große Unsicherheit)
Temperatur (Min. / Mittel / Max.):	-243,15°C(30,0K) / -230,65°C(42,5K) / -218,15°C(55,0K)

Link: [https://de.wikipedia.org/wiki/\(136199\) Eris](https://de.wikipedia.org/wiki/(136199)_Eris)