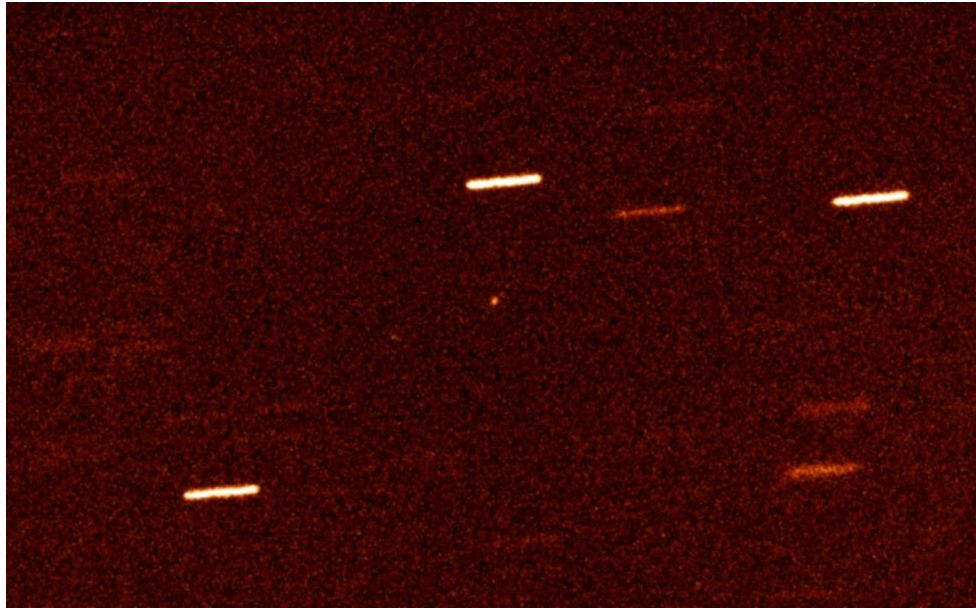


Galaktyczni goście



Zdjęcie z 28 października 2017

Autor: [Alan Fitzsimmons \(ARC, Queen's University Belfast, Isaac Newton Group\)](#)
[A2017U1 5gsmoothWHT - 1I/'Oumuamua – Wikipedia, wolna encyklopedia](#)

Układ Słoneczny jest częścią Drogi Mlecznej. Droga Mleczna składa się z miliardów gwiazd i prawdopodobnie bilionów innych obiektów. Ze względu na tak dużą liczbę obiektów, Układ Słoneczny od czasu do czasu napotyka obce obiekty, które przybywają do nas z galaktyki.

Do tej pory wykryto dwa takie obiekty. Dowód na pozasłoneczne pochodzenie opiera się na danych orbitalnych i prędkości obiektu. Jeśli orbita obiektu jest hiperboliczna, a jego prędkość jest większa niż trzecia prędkość kosmiczna (ok. 16,7 km/s), jest to przybysz z naszej galaktyki. Wykrycie takich obiektów w naszym Układzie Słonecznym było możliwe tylko dzięki ogromnemu udoskonaleniu sprzętu pomiarowego. Do tej pory dwa obiekty zostały jednoznacznie zidentyfikowane jako przybysze:

- 1I/Oumuamua
- 2I/Borisov

Kształt cygara Oumuamua i jego przyspieszenie pobudzały wyobraźnię. Czy był to statek kosmiczny obcych? Nie, przyspieszenie było spowodowane oparami gazów, gdy ciało zostało podgrzane przez bliskość słońca. Dziwny kształt jest wybrykiem natury. Musimy zatem nadal czekać na przybyszów z kosmosu.

Jednak obiekty z Drogi Mlecznej mogły w przeszłości podróżować przez nasz Układ Słoneczny. W naszym Układzie Słonecznym mogą również znajdować się obiekty, które powstały daleko od nas. W drodze przez Drogę Mleczną przecięły one ścieżkę Słońca i zostały przez nie przechwycone. Te przechwycone obiekty krążą teraz wokół naszego Słońca. Jednak tylko analiza chemiczna i fizyczna ich składników może określić ich pozasłoneczne pochodzenie.

Ale możliwa jest również sytuacja odwrotna. Gdy obiekty w naszym Układzie Słonecznym zbliżają się do planet, mogą zostać przyspieszone przez tak zwany mechanizm swingby i ostatecznie wyruszyć w samotną podróż przez naszą Drogę Mleczną. Jednak znalezienie takich obiektów, które przeszły ten proces, jest trudne i obecnie nierealne. Dwa sztuczne obiekty stworzone przez człowieka są obecnie na kursie poza Układ Słoneczny. Dwie sondy Voyager opuszczają nasz Układ Słoneczny za kilkadziesiąt tysięcy lat. Omijając Jowisza i Saturna, również osiągnęły prędkość, która oddali je od Słońca.

Układ Słoneczny nie jest odizolowaną wyspą, prowadzi ożywioną wymianę z otoczeniem w naszej galaktyce.

Link: <https://pl.wikipedia.org/wiki/11/%CA%BBUmuamua>

Link: <https://pl.wikipedia.org/wiki/21/Borisov>

Link: [https://pl.wikipedia.org/wiki/\(514107\)_Ka%CA%BBepaoka%CA%BBawela](https://pl.wikipedia.org/wiki/(514107)_Ka%CA%BBepaoka%CA%BBawela)