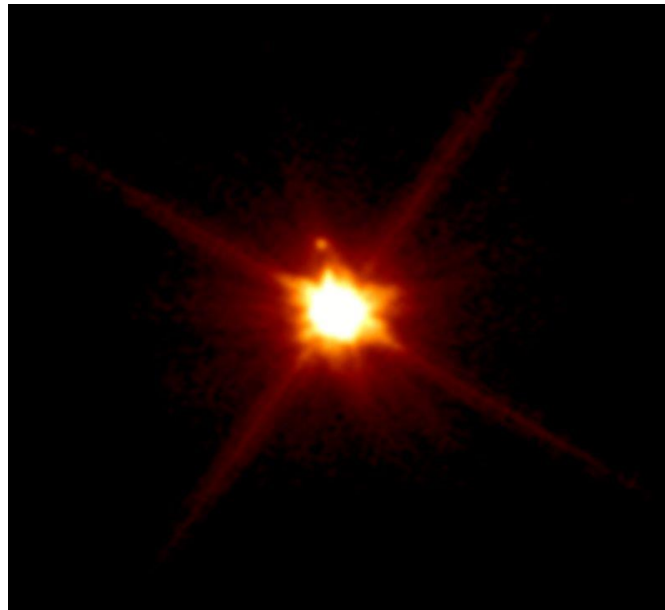


Planeta karłowata Makemake



Zdjęcie (Makemake i S/2015 (136472) 1):

Autor: NASA/ESA

[https://pl.wikipedia.org/wiki/\(136472\)_Makemake#/media/Plik:Makemake_and_its_moon.jpg](https://pl.wikipedia.org/wiki/(136472)_Makemake#/media/Plik:Makemake_and_its_moon.jpg)

Planeta karłowata nosi imię boga stwórcy Wyspy Wielkanocnej, Makemake. Należy do podklasy plutoidów (Plutonopodobnych) oraz do pasa Kuipera. Makemake ma czerwonawy kolor, który jest spowodowany przez metan. Powierzchnia wydaje się być bardzo jednorodna i składa się z azotu, tlenku węgla i lodu argonowego. Makemake ma jeden księżyc (oznaczenie: S/2015 (136472) 1, pseudonim: MK2). Księżyc jest czarny i prawie nie odbija światła (albedo 0,01). Ma on średnicę około 200 km).

Ważne dane dla Makemake:

Półoś wielka:	45,561 au (6.815,8 Mio. km)
Perycentrum - Apocentrum:	38,360 – 52,761 au
Mimośród:	0,158
Nachylenie orbity:	28,980°
Siderealny okres orbitalny:	307 a 6 M
Średnia prędkość orbitalna:	4,38 km/s
Średnica równika:	1.434 km
Średnica słupa:	1.420 km
Masa:	około 0,0007 Masy Ziemi ($<4,4 \cdot 10^{21}$ kg)
Średnia gęstość:	1,4–3,2 g/cm ³
Okres obrotu:	7,771 h

Link: [https://pl.wikipedia.org/wiki/\(136472\)_Makemake](https://pl.wikipedia.org/wiki/(136472)_Makemake)