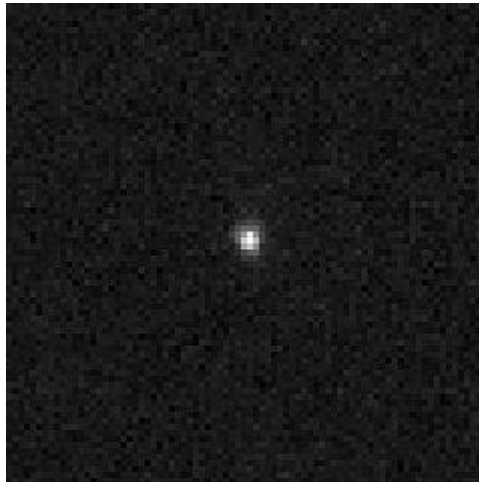


Kandydat na planetę karłowatą Sedna



Zdjęcie Sedny z Kosmicznego Teleskopu Hubble'a:

Autor: NASA

[https://pl.wikipedia.org/wiki/\(90377\)_Sedna#/media/Plik:Sedna_PRC2004-14d.jpg](https://pl.wikipedia.org/wiki/(90377)_Sedna#/media/Plik:Sedna_PRC2004-14d.jpg)

Kandydat został nazwany na cześć Sedny, eskimoskiej bogini morza, która zamieszkuje Ocean Atlantycki. Sedna jest dużym obiektem transneptunowym i nie należy do pasa Kuipera ze względu na dużą odległość. Klasyfikuje się ją w grupie Odległych obiektów oderwanych (DDO). Sedna ma intensywnie czerwony kolor. Jego orbita jest silnie eliptyczna. Najdalsza odległość od Słońca to około 0,0142 roku świetlnego. Sygnał radiowy potrzebowałby ponad pięciu dni, aby dotrzeć do Ziemi z Sedny.

Ważne dane dotyczące Sedny:

Półoś wielka:	479,91 au (około 71.000 Mil. Km)
Mimośród:	0,84
Perycentrum - Apocentrum:	76,15 AE – 883,66 AE
Nachylenie orbity:	11,9°
Siderealny okres orbitalny:	10.513 a
Średnia prędkość orbitalna:	1,036 km/s
Średnia średnica:	995 km
Okres obrotu:	10,273 h

Link: [https://pl.wikipedia.org/wiki/\(90377\)_Sedna](https://pl.wikipedia.org/wiki/(90377)_Sedna)