



Polski

[https://www.astrowis.de/images/Zwergplanet\\_Kandidat\\_2002MS4\\_polnisch.pdf](https://www.astrowis.de/images/Zwergplanet_Kandidat_2002MS4_polnisch.pdf)

# Zwergplanet-Kandidat 2002 MS4

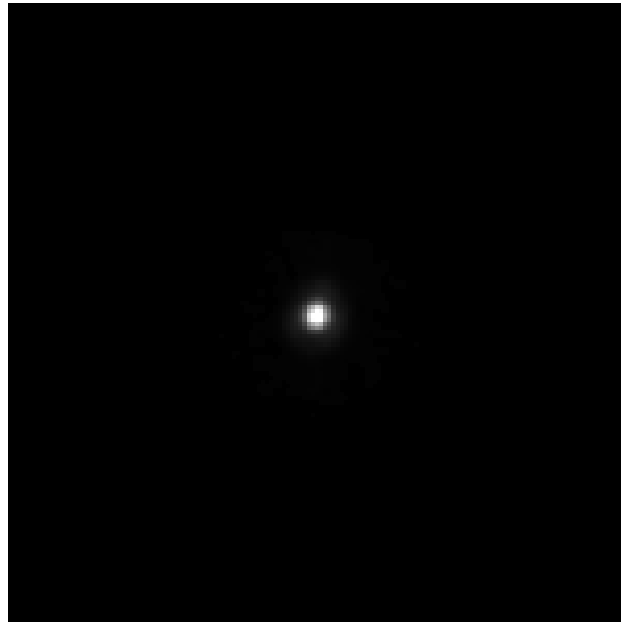


Bild (2020MS4):

Autor: Renerpho

[https://de.wikipedia.org/wiki/\(307261\)\\_2002\\_MS4#/media/Datei:2002MS4\\_Hubble.png](https://de.wikipedia.org/wiki/(307261)_2002_MS4#/media/Datei:2002MS4_Hubble.png)

2002 MS4 ist das größte bekannte namenlose Objekt in unserem Sonnensystem. Es ist ein transneptunisches Objekt im Kuipergürtel, das bahndynamisch als Cubewano oder erweitertes Scattered disk object (DO) eingestuft wird. Andere Einstufungen gruppieren es als erweitertes SDO (ESDO bzw. DO) oder als Cubewano ein. Sonst ist noch sehr wenig von ihm bekannt.

## Wichtige Daten zu 2002 MS4:

Große Halbachse:	42,01 AE (ca. 6.300 Mill. km)
Exzentrizität:	0,14
Perihel – Aphel:	36,17 AE – 47,85 AE
Neigung der Bahnebene:	17,7°
Siderische Umlaufzeit:	272 a 3,7 M
Mittlere Orbitalgeschwindigkeit:	4,56 km/s
Mittlerer Durchmesser:	934 km

Link: [https://de.wikipedia.org/wiki/\(307261\)\\_2002\\_MS4](https://de.wikipedia.org/wiki/(307261)_2002_MS4)